

DC135

Ferme- porte à pignon et crémaillère et avec bras à glissière



ASSA ABLOY DC135

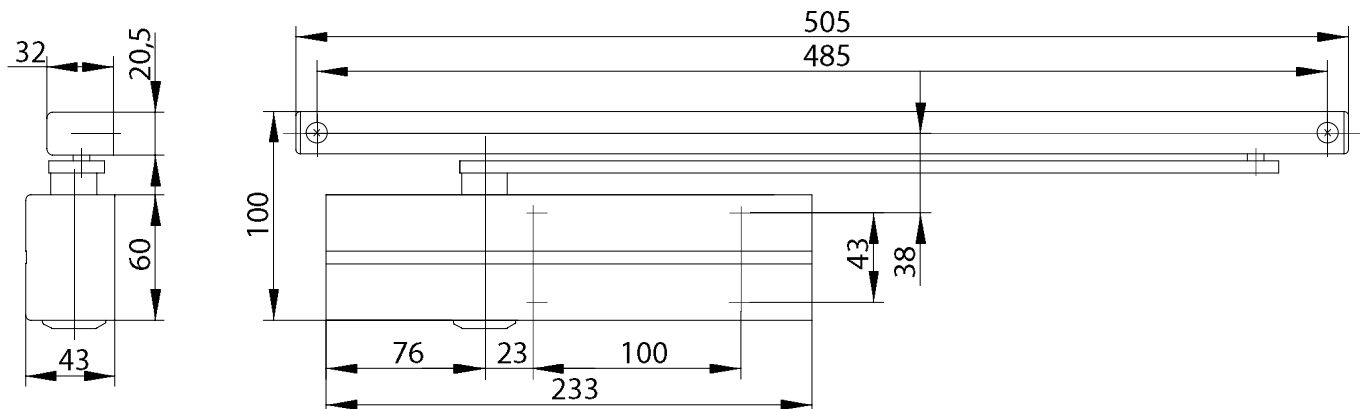
- Certifié conforme EN 1154, force 3
- Convient aux portes coupe-feu et étanches à la fumée
- Pour portes jusqu'à 950 mm

Caractéristiques DC135

- Convient aux portes gauches et droites
- Vitesse de fermeture, à-coup final et amortissement à l'ouverture réglables en continu à partir de vis de réglage
- Valves thermodynamiques pour des performances régulières
- Angle d'ouverture jusqu'à 180°
- Couleurs standards: argent, blanc (RAL9016), noir (RAL9005)



CE	ASSA ABLOY ABRE ANJOU 10 avenue de L. Europe Parc d'Entreprises du Grand Treves 10300 Saint Savin, France	14						
	1121-CPRAD9182	EN 1154:1996+A1:2000/AC:2006	4	8	3	1	1	4
Dangerous substances: None								



DC135

Caractéristiques techniques

Spécifications techniques	
Largeur de porte maximale	950 mm
Force de fermeture	EN 3
Portes coupe-feu et étanches à la fumée	oui
Sens d'ouverture de la porte	Porte gauche / porte droite
Vitesse de fermeture	Ajustable entre 180° et 15°
À-coup final	variable entre 15° et 0°
Frein à l'ouverture	variable au-dessus de 75°
Poids	2,4 kg
Hauteur	60 mm
Profondeur	43 mm
Longueur	233 mm
Certifié conforme	EN 1154
Marquage CE pour les produits du bâtiment	oui

Ici, vous pouvez voir les avantages individuels de nos modèles de ferme-porte pour votre secteur d'activité.

Les avantages en un coup d'œil

Segment client	Avantages
Architectes et responsables de cahier des charges	- Design moderne et compact - Modèle de ferme-porte abordable et fiable
Entrepreneurs et menuisier	- Un seul et unique gabarit de perçage - Montage rapide et facile - Utilisable en porte gauche et porte droite - Facile à régler
Distributeurs	- Ensemble tout compris avec ferme-porte et bras glissière

Spécifications pour DC135

Ferme-porte ASSA ABLOY DC135 avec technologie à pignon et crémaillère et bras glissière, conforme EN1154

- Force de fermeture EN 3, pour portes jusqu'à 950 mm de largeur
- Vitesse de fermeture, à-coup final et amortissement à l'ouverture réglables en continu
- Convient aux portes coupe-feu et étanches à la fumée
- Avec marquage CE
- Utilisable en porte gauche et porte droite

Accessoires:

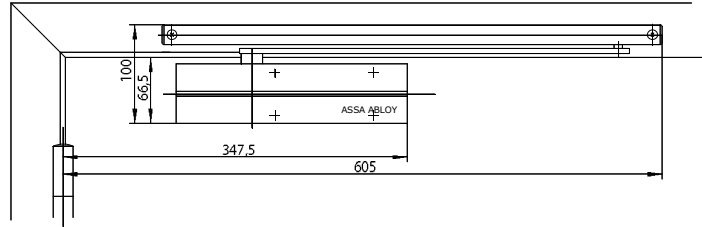
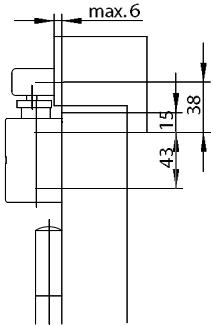
- Plaque de montage A187
- Amortisseur d'ouverture mécanique A153
- Arrêt mécanique A152 (pas pour les portes coupe-feu et étanches à la fumée)
- Plaque de Montage pour bras glissière A130

Couleur:

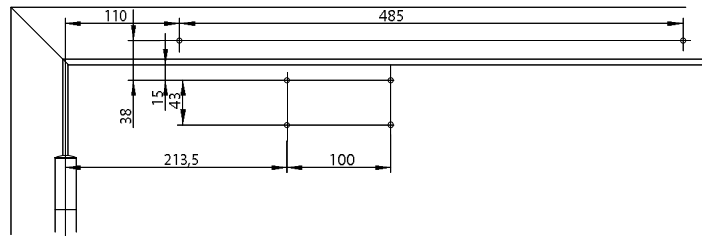
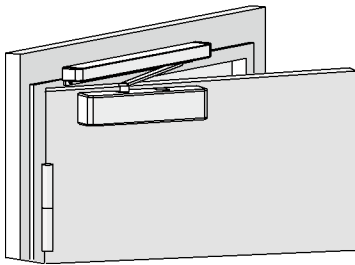
- Argent EV1
- Blanc, RAL9016
- noir RAL9005

DC135

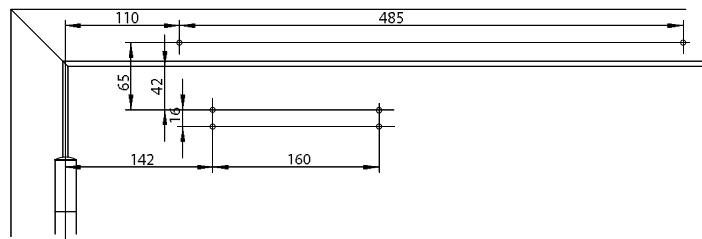
Configurations de pose possibles



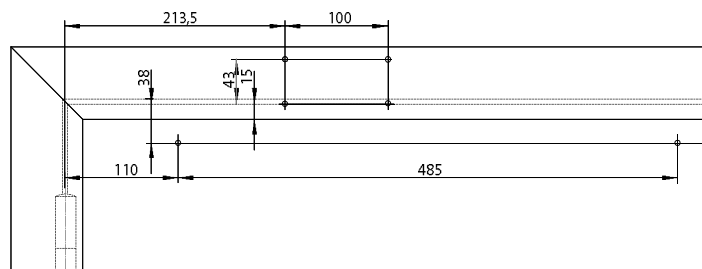
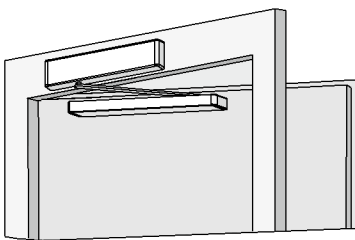
Montage sur la porte
Porte droite



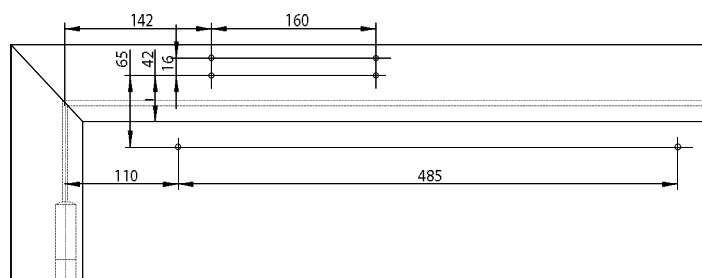
Dimensions de montage
pour une installation
standard directe côté
paumelles
Porte droite



Dimensions en cas
d'utilisation avec une
plaque de montage plate
pour un montage sur la
porte côté paumelles
Porte droite



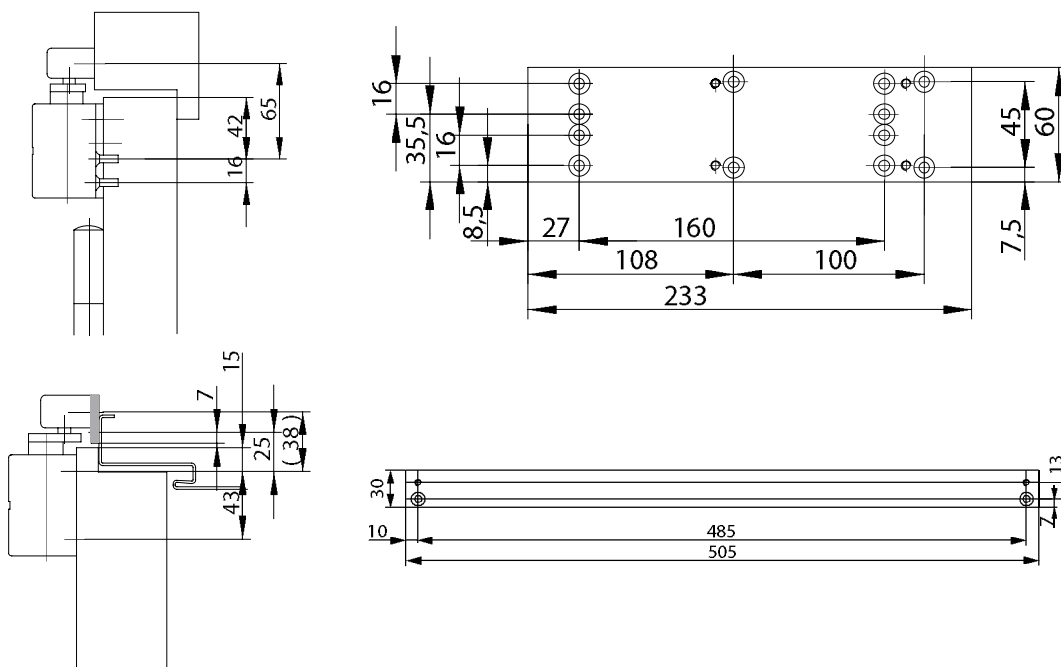
Dimensions en cas
d'utilisation pour un
montage sur l'huissierie
côté opposé aux paumel-
les
Porte droite



Dimensions en cas
d'utilisation avec plaque
de montage plate sur
l'huissierie côté opposé
aux paumelles
Porte droite

DC135

Accessoires



Plaque de montage A187

Plaque de montage A130
Pour bras glissière

Arrêt mécanique A152

Montage simple dans le bras à glissière

Angle d'ouverture max. 130°

Utilisation pour des portes coupe-feu et étanches à la fumée non autorisée



Amortisseur de fin de course A153

Permet d'éviter l'impact de la béquille contre le mur

Montage simple dans le bras glissière

Réglable sur un angle d'ouverture de max. 130°

Ne remplace pas la fonction d'un arrêt de porte



Article / caractéristique	Gencod
DC135, force EN 3, argent	3037231502000
DC135, force EN 3, blanc, similaire RAL9016	3037231503007
DC135, force EN 3, noir, similaire RAL9005	3037231504004
Plaque de montage plate A187, argent EV1	3037231508002
Plaque de montage plate A187, blanc, RAL9016	3037231509009
Plaque de montage plate A187, noir, RAL9005	3037231510005

Article / caractéristique	Gencod
Plaque de montage plate A130, argent EV1	4042203408579
Plaque de montage plate A130, blanc, RAL9016	4042203408609
Plaque de montage plate A130, noir, RAL9005	4042203408593
Arrêt mécanique A152	6416495111550
Amortisseur de fin de course A153	6416495111567